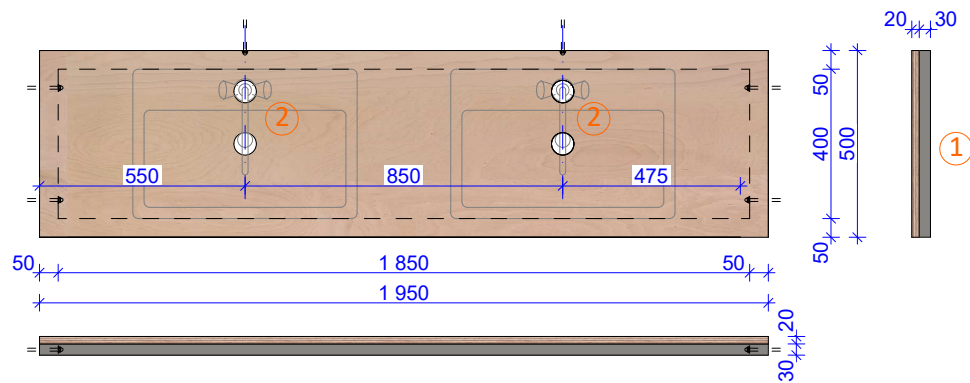


T10 - DESKA POD UMYVADLEM dl.1 950 mm - 1 KS



LEGENDA MATERIÁLŮ

- BUKOVÁ PŘEKLIŽKA, KVALITA VIDITELNÉHO POVRCHU BB, TRANSPARENTNÍ LAK POLOMAT, HRANĚNÍ r = 2 mm
- POVRCHOVÉ ÚPRAVY OCELOVÝCH KONSTRUKCÍ RAL 9007, KOMAXIT, MAT

LEGENDA ODKAZŮ

- 1 KONSTRUKCE JEKL 50/30 - tl. 4 mm, ZABROUŠENÉ SVÁRY
- 2 OTVORY PRO OSAZENÍ VODOVODNÍ BATERIE A ODPADU, POZICE A PRŮMĚR OTVORŮ NUTNO UPŘESNIT DLE DODAVATELE ZTI

T13 - STŮL 800 X 800 mm - 3 KS

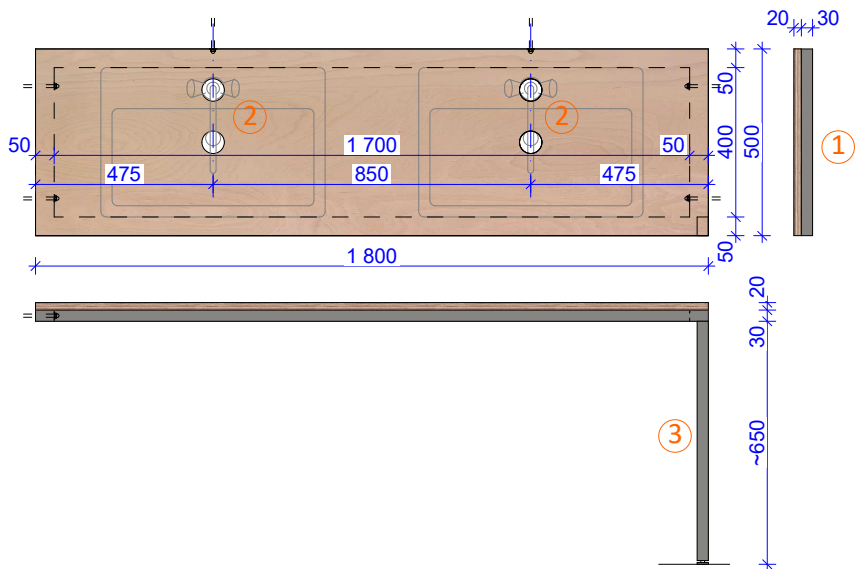
LEGENDA MATERIÁLŮ

- BUKOVÁ PŘEKLIŽKA, KVALITA VIDITELNÉHO POVRCHU BB, TRANSPARENTNÍ LAK POLOMAT, HRANĚNÍ r = 2 mm
- POVRCHOVÉ ÚPRAVY OCELOVÝCH KONSTRUKCÍ RAL 9007, KOMAXIT, MAT

LEGENDA ODKAZŮ

- 1 KONSTRUKCE JEKL 50/30 tl. 4 mm, ZABROUŠENÉ SVÁRY
- 2 STOLNÍ NOHA JEKL 50/30 tl. 4 mm, REKTIFIKOVATELNÁ

T11 - DESKA POD UMYVADLEM dl.1 800 mm - 2 KS



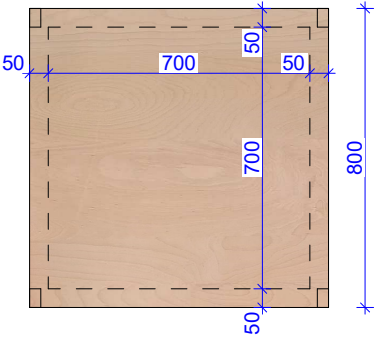
LEGENDA MATERIÁLŮ

- BUKOVÁ PŘEKLIŽKA, KVALITA VIDITELNÉHO POVRCHU BB, TRANSPARENTNÍ LAK POLOMAT, HRANĚNÍ r = 2 mm
- POVRCHOVÉ ÚPRAVY OCELOVÝCH KONSTRUKCÍ RAL 9007, KOMAXIT, MAT

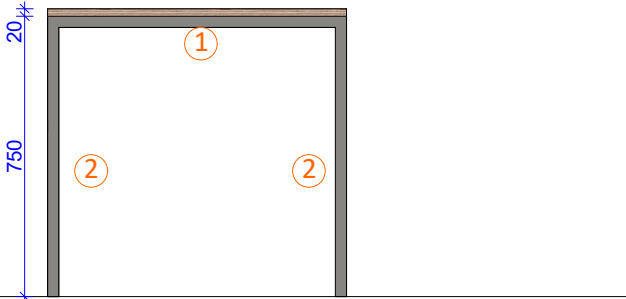
LEGENDA ODKAZŮ

- 1 KONSTRUKCE JEKL 50/30 - tl. 4 mm, ZABROUŠENÉ SVÁRY
- 2 OTVORY PRO OSAZENÍ VODOVODNÍ BATERIE A ODPADU, POZICE A PRŮMĚR OTVORŮ NUTNO UPŘESNIT DLE DODAVATELE ZTI
- 3 VÝŠKA STOLNÍ NOHY BUDE UPRAVENA DLE VÝŠKY UMYVADLA, HORNÍ HRANA UMYVADLA BUDE 850 MM NAD ROVINOU PODLAHY, STOLNÍ NOHA JEKL 50/30 tl. 4 mm, REKTIFIKOVATELNÁ

PŮDORYS

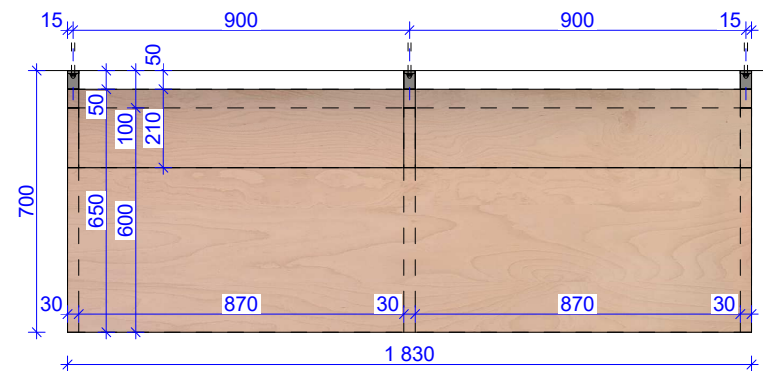


BOČNÍ POHLED

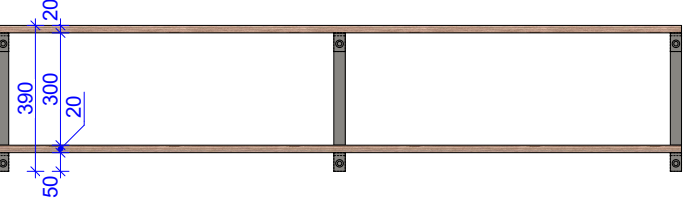


T12 - PULT ŠATNY - 3 KS

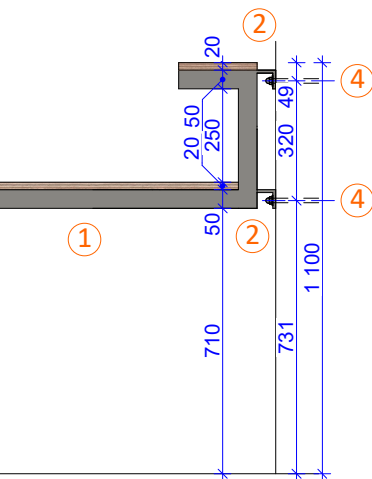
PŮDORYS



POHLED ČELNÍ



BOČNÍ POHLED



LEGENDA MATERIÁLŮ

- BUKOVÁ PŘEKLIŽKA, KVALITA VIDITELNÉHO POVRCHU BB, TRANSPARENTNÍ LAK POLOMAT, HRANĚNÍ r = 2 mm
- POVRCHOVÉ ÚPRAVY OCELOVÝCH KONSTRUKCÍ RAL 9007, KOMAXIT, MAT

LEGENDA ODKAZŮ

- 1 KONSTRUKCE JEKL 50/30 tl. 4 mm, ZABROUŠENÉ SVÁRY
- 2 PÁSOVINA 50/8 mm, ZABROUŠENÉ SPÁRY
- 3 PÁSOVINA 40/5 mm, ZABROUŠENÉ SPÁRY
- 4 ZÁVITOVÉ TYČE M12 NA CHEMICKOU MALTU, PODLOŽKA, PŮLKULATÁ MATKA, RAL 9007